



REGIONE CAMPANIA
AZIENDA OSPEDALIERA DI RILIEVO NAZIONALE
E DI ALTA SPECIALIZZAZIONE
"SANT'ANNA E SAN SEBASTIANO" DI CASERTA

U.O.C. MICROBIOLOGIA E VIROLOGIA

Direttore f.f.: Dott.ssa Rita GRECO
Tel: 0823 232145-2139

Centro di riferimento Regionale di II livello per la provincia di Caserta, per la diagnosi della malattia tubercolare

(circolare ministeriale n. 7 del 26-02-2004 e applicazione della DGRC 1577/09)

DIAGNOSI MICROBIOLOGICA DI MICOBATTERIOSI

(in particolare di *Mycobacterium tuberculosis complex*)

Ref. Dott. Vittorio Panetta



TB-IGRA (anche noto come test Quantiferon): su **sangue intero** per la misurazione delle risposte agli antigeni peptidici ESAT-6, CFP-10 il dosaggio immunoenzimatico dell'interferone- γ (IFN- γ) per l'identificazione delle risposte *in vitro* associate all'infezione da *Mycobacterium tuberculosis*.

TB-IGRA è un test indiretto per la rilevazione dell'infezione da *M. tuberculosis* (inclusa la malattia attiva) ed è previsto per l'uso congiuntamente alla valutazione dei rischi, agli accertamenti radiologici e ad altre valutazioni mediche e diagnostiche. TB-IGRA è un test su sangue, semplice ed accurato, e rappresenta la moderna alternativa al test cutaneo tubercolinico (TST) in uso da più di 100 anni e non è influenzato dalla vaccinazione con BCG (Bacillus Calmette-Guérin).

➤ **Per i Reparti**

Le diverse UU.OO.CC. hanno la possibilità di effettuare *in routine* la richiesta del test TB-IGRA, in modalità intranet, mediante order-entry nel Gruppo analisi MICROBIOLOGIA e sotto Gruppo M11 – Test IGRA.

Quando fare il prelievo?: Lunedì- Venerdì 08-19; Domenica e festivi 8.00-13.00

Prelievo del campione: va eseguito su provette dedicate richiedibili l'UOC Microbiologia e Virologia

Trasporto campioni: Presso la preanalitica dell'UOC Microbiologia e Virologia

Tempi di refertazione: 3 giorni

➤ Per Utenti esterni

Preparazione: Per l'esecuzione di questa analisi è consigliabile il digiuno dalla sera precedente il prelievo.

Come fare il prelievo da utente esterno?: *Recarsi al CUP per regolarizzare la procedura amministrativa con l'impegnativa del medico curante e successivamente presso l'Ambulatorio, Ed.B*

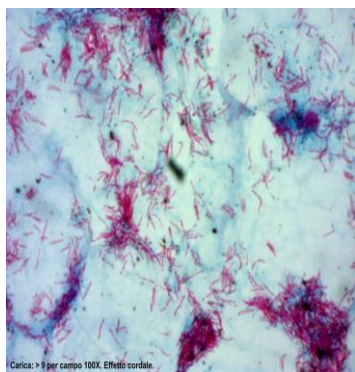
Cod. regionale	Descrizione	Q.tà
90.99.1	MICOBATTERI DIAGNOSI IMMUNOLOGICA DI INFEZIONE TUBERCOLARE LATENTE [IGRA]	1

Quando fare il prelievo?: Dal Lunedì al Sabato dalle ore 8.00 alle ore 12.00

Prelievo del campione: su provette dedicate presso l'ambulatorio esterno Ed. B

Trasporto campioni: Presso l'UOC Microbiologia e Virologia

Tempi di refertazione: 3 giorni



Diagnosi di Tubercolosi attiva: ricerca del *Mycobacterium tuberculosis* con **identificazione batterioscopica**; **coltura tradizionale in terreni solidi e liquidi (MGIT)**; **ricerca del DNA *Mycobacterium tuberculosis complex*** con metodica di biologia molecolare Real time PCR; esecuzione di **antimicobatterigramma** con antibiotici di I livello (Streptomycin, Isoniazide, Rifampicina, Etambutolo, Piraminazide).

➤ Per i Reparti

Le diverse UU.OO.CC. hanno la possibilità di effettuare *in routine* la richiesta dei test su descritti, in modalità intranet, mediante order-entry nel Gruppo analisi MICROBIOLOGIA e sottoGruppo M9 – Tubercolosi e M10 – Microbiologia molecolare.

Quando fare il prelievo?: Lunedì- Venerdì 08-19; Domenica e festivi 8.00-13.00

Consegna del campione: Tutti i campioni microbiologici idonei alla ricerca dei Micobatteri vanno consegnati all'UOC Microbiologia e Virologia

Tempi di refertazione: vedi Opuscolo Informativo

➤ Per Utenti esterni

Preparazione: nessuna.

Come richiedere gli esami da utente esterno?: Recarsi al CUP per regolarizzare la procedura amministrativa con l'impegnativa del medico curante e successivamente presso l'Ambulatorio, Ed.B,

Per Ricerca DNA *Mycobacterium tuberculosis (Valido per ogni campione microbiologico):

Cod. regionale	Descrizione	Q.tà
90.99.2	MICOBATTERI RICERCA ACIDI NUCLEICI DI M. TUBERCULOSIS COMPLEX IN MATERIALI BIOLOGICI. Incluso: estrazione, amplificazione, rilevazione	1

*** Per esame batterioscopico e per esame colturale**(Valido per ogni campione microbiologico):

Cod. regionale	Descrizione	Q.tà
91.01.9	MICOBATTERI RICERCA IN CAMPIONI BIOLOGICI VARI. Incluso: ESAME MICROSCOPICO (previa colorazione per microrganismi alcool acido resistenti). Incluso: ESAME COLTURALE IN TERRENO LIQUIDO E SOLIDO. Incluso: eventuale identificazione preliminare per M. tuberculosis complex	1

***Per antibiogramma** (Valido per ogni campione microbiologico):

Cod. regionale	Descrizione	Q.tà
90.99.4	MICOBATTERI ANTIBIOGRAMMA DA COLTURA. Almeno 4 antibiotici	1

*** Importante: per una ricerca completa si consiglia la prescrizione dei codici: 90.99.2 e 91.09.9 per ogni campione microbiologico.**

Quando consegnare il campione?: Ogni mercoledì dalle ore 8.00 alle ore 12.00

Consegna del campione: Tutti i campioni microbiologici idonei alla ricerca dei Micobatteri vanno consegnati all'Ambulatorio Esterno Ed. B

Trasporto campioni: Presso la UOC Microbiologia e Virologia

Tempi di refertazione: vedi Opuscolo Informativo